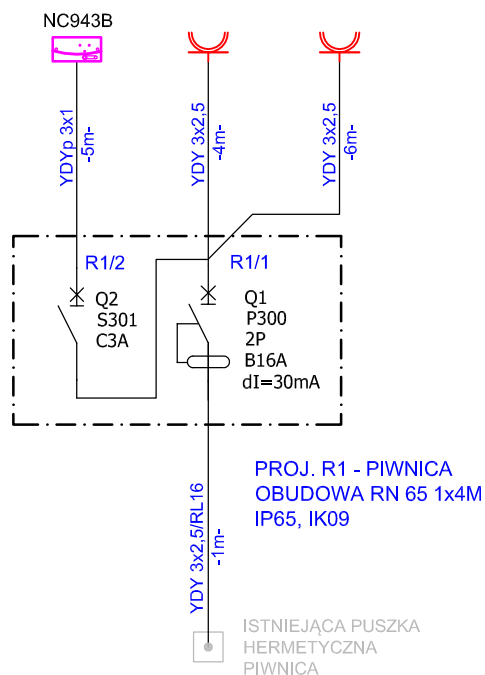
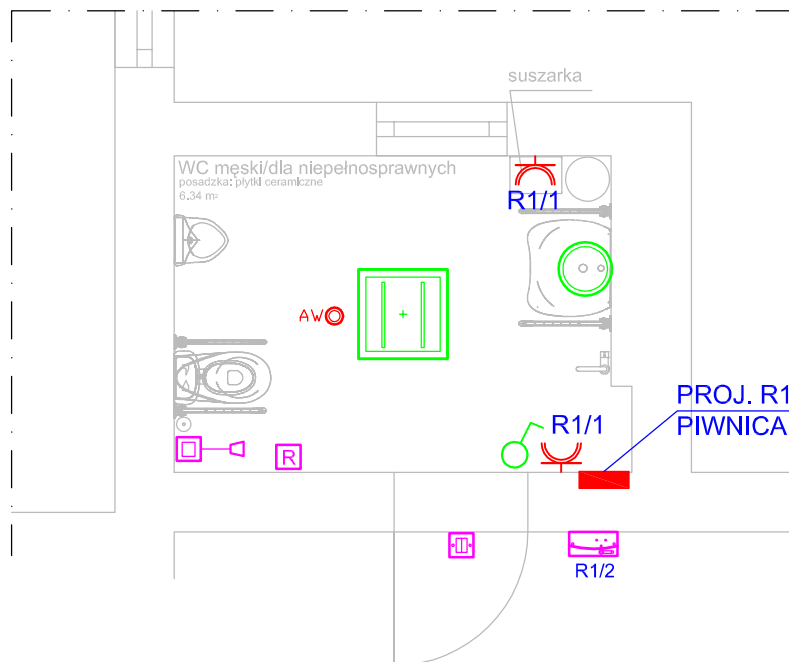


SYMBOL	NAZWA MATERIAŁU :	ILOŚĆ
	OPRAWA LED 600x600mm, 3800lm, 4000K, 36W, IP44, WSTROPOWA	1
	OPRAWA PLAFONIERA LED 1800lm, 4000K, 22W, IP54	1
	OPRAWA AWARYJNA AXN LED 1W, 125lm, IP65	1
	ŁĄCZNIK 1-BIEG. P/T IP44	1
	GNIAZDO 2P+Z 16A IP44	2
R1/1...	NUMER OBWODU W ROZDZIELNICY	1
	WYŁĄCZNIK SUFITOWY CIĘGNOWY NC807C	1
	PRZYCISK "RESET" Z SYGNALIZATOREM NC809DBBT	1
	SYGNALIZATOR OPTYCZNO-AKUSTYCZNY NC806CS	1
	KONTROLER 1-STREFOWY NC943B	1



SCHEMAT INSTALACJI  
ELEKTRYCZNEJ



PLAN INSTALACJI  
ELEKTRYCZNEJ

#### UWAGI :

1. ZASILANIE PROJ. GW Z ISTN. PUSZKI W PIWNICY - PRZEWÓD YDY3x2,5/RL16 DO PROJ. ROZDZIELNICY R1
2. OBWODY GW 230V WYKONAĆ PRZEWODAMI TYPU YD Y 3x2,5/750V P/T.
3. OBWODY OŚWIETLENIA - ISTNIEJĄCY , PRZEDŁUŻYĆ PRZEWODAMI TYPU YDY3x1,5/750V P/T I W RGP16
4. WENTYLATOR W POM. WC ZASILANY Z OBW. OŚW. (PRZEWÓD YDY3x1,5 OD WYŁĄCZNIKA OŚW.).
5. DOCELOWĄ LOKALIZACJĘ GW I WYŁĄCZNIKÓW DOPASOWAĆ DO ARANŻACJI POMIESZCZEŃ.
6. PROJ. SYSTEM PRZYZYWOWY NC951 POŁĄCZYĆ PRZEWODEM YTDY4x0,5. MONTAŻ NA DEDYKOWANYCH PUSZKACH SYSTEMOWYCH, ZGODNIE Z DTR PRODUCENTA
7. ZACHOWAĆ WYMAGANE ODLEGŁOŚCI OD WYPOSAŻENIA SANITARNEGO ZGODNIE Z NORMĄ PN-HD 60364
8. OPRAWY OŚWIETLENIOWE MONTOWAĆ W SUFICIE SYSTEMOWYM ORAZ NA ŚCIANIE (NAD LUSTREM).
9. PLANY INSTALACJI CZYTAĆ ŁĄCZNIE ZE SCHEMATAMI ROZDZIELNIC.
10. CAŁOŚĆ INSTALACJI WYKONAĆ ZGODNIE Z ZALECENIAMI ZAWARTYMI W ARKUSZACH NORMY PN- HD 60364.



#### P.P.H. i U. "ELPROMONT"

ZBIGNIEW RYCERZ  
ul. Notecka 31, 64-800 Chodzież  
tel./fax 067 282 93 82, 282 93 83, 282 03 66  
e-mail : zr@elpromont.pl

BRANŻA :  
ELEKTRYCZNA

STADIUM :  
PROJEKT BUDOWLANY

INWESTOR	URZĄD GMINY W RYCZYWOLE ul.MICKIEWICZA 10, 64-830 RYCZYWÓŁ
TEMAT	PRZEBUDOWA TOALETY
ADRES	ul.MICKIEWICZA 10, 64-830 RYCZYWÓŁ
TYTUŁ	PLAN I SCHEMAT INSTALACJI ELEKTRYCZNEJ

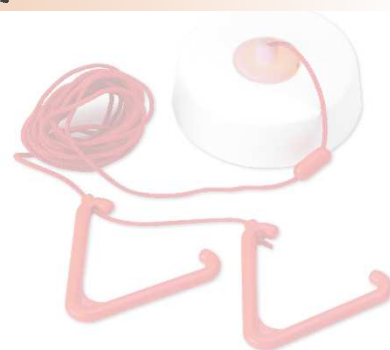
PROJEKTOWAŁ :  
mgr inż. Zbigniew Rycerz  
upr. bud. 7342/1909/94

DATA : 02.2020 SKALA : 1:50 RYS : E-1



# NC951

## System przyzywowy do toalet dla niepełnosprawnych



Zestaw NC951 firmy C-TEC zawiera wszystkie elementy zgodnie z wymaganiami Normy BS8300 (poza okablowaniem i mocowaniami).

Atrakcyjny wygląd i łatwość użycia pozwala osobie w trudnej sytuacji wywołać alarm i wezwać pomoc.

Do zadziałania wystarczy pociągnąć linkę zawieszoną na suficie, co spowoduje włączenie alarmu na zewnątrz pomieszczenia.

Idealne rozwiązanie do toalet dla niepełnosprawnych lub toalet publicznych. NC951 może być stosowany również jako jednostrefowy system przyzywowy w przebieralniach, solariach, pomieszczeniach dla osób niepełnosprawnych etc.



**Podtrzymanie zasilania 24 h w standardzie**



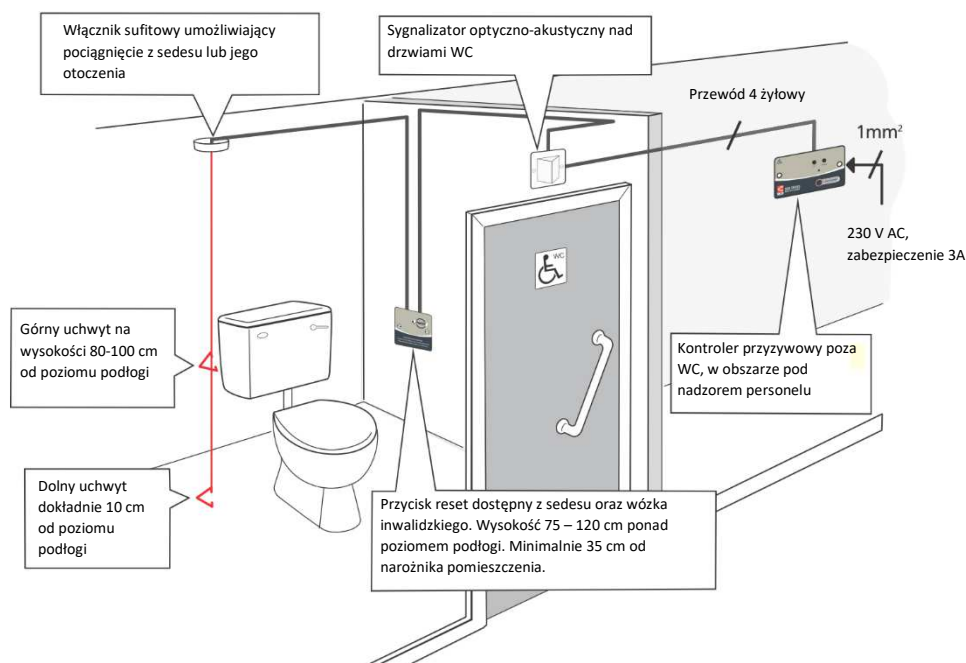
Dostępna również wersja w wykonaniu ze stali nierdzewnej – NC951/SS

- Atrakcyjny wygląd dobrze wkomponowuje się w każde wnętrze
- Kontroler przyzywowy posiada zestyk bezpotencjałowy, potencjometr głośności, opis dla niewidomych w jęz. Braille'a oraz podtrzymanie bateryjne
- Przycisk reset posiada optyczną i akustyczną sygnalizację alarmu wewnątrz WC co daje pewność osobie potrzebującej pomocy, że alarm działa i pomoc jest w drodze.
- Łatwy w instalacji system 12 V – połączenie czterożyłowym przewodem
- Włącznik sufitowy posiada dwa otwarte trójkątne uchwyty dla łatwego użycia przez osoby o ograniczonej sprawności
- Naklejka WC dla niepełnosprawnych znajduje się w każdym zestawie
- Wszystkie elementy naściennne pasują do puszek UK o głębokości 25 mm. Włącznik sufitowy montowany natynkowo
- Podtrzymanie bateryjne zapewnia 24 h dozór po zaniku napięcia sieciowego oraz 15 minutowy alarm
- System może być łatwo rozbudowany do max 3 dodatkowych urządzeń serii 800



## SCHEMAT ROZMIESZCZENIA

Rysunek obrazujący, typowy schemat rozmieszczenia elementów systemu przywoławczego zgodnie z wskazaniami Normy BS 8300.



## STANDARDOWE OKABLOWANIE

